

N 1/2 SEC. 18 T. 31 R. 23

CITY OF BLAINE

THIS IS A COMPILATION OF RECORDS AS THEY APPEAR IN THE ANOKA COUNTY OFFICES AFFECTING THE AREA SHOWN. THIS DRAWING IS TO BE USED ONLY FOR REFERENCE PURPOSES AND THE COUNTY IS NOT RESPONSIBLE FOR ANY INACCURACIES HEREIN CONTAINED.

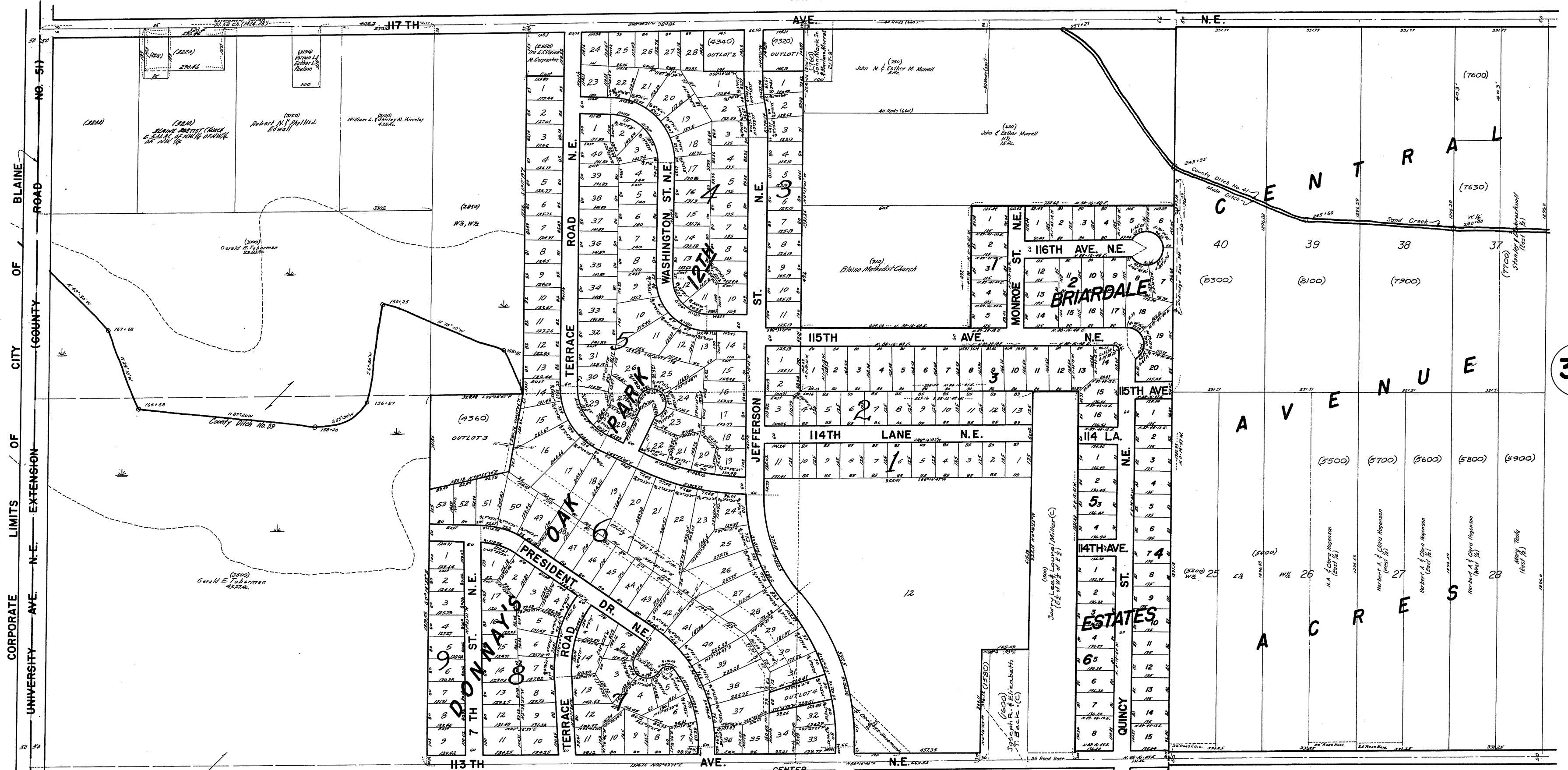
14118

14

N 1/4 CORNER SEC. 18

N.E. CORNER SEC. 18

N.W. CORNER SEC. 18



33

36

W 1/4 CORNER SEC. 18

E 1/4 CORNER SEC. 18

REV. 1-1-77
 REV. 2-1-77
 REV. 3-1-77
 REV. 4-1-77
 REV. 5-1-77
 REV. 6-1-77
 REV. 7-1-77
 REV. 8-1-77
 REV. 9-1-77
 REV. 10-1-77
 REV. 11-1-77
 REV. 12-1-77
 REV. 1-1-78
 REV. 2-1-78
 REV. 3-1-78
 REV. 4-1-78
 REV. 5-1-78
 REV. 6-1-78
 REV. 7-1-78
 REV. 8-1-78
 REV. 9-1-78
 REV. 10-1-78
 REV. 11-1-78
 REV. 12-1-78
 REV. 1-1-79
 REV. 2-1-79
 REV. 3-1-79
 REV. 4-1-79
 REV. 5-1-79
 REV. 6-1-79
 REV. 7-1-79
 REV. 8-1-79
 REV. 9-1-79
 REV. 10-1-79
 REV. 11-1-79
 REV. 12-1-79
 REV. 1-1-80
 REV. 2-1-80
 REV. 3-1-80
 REV. 4-1-80
 REV. 5-1-80
 REV. 6-1-80
 REV. 7-1-80
 REV. 8-1-80
 REV. 9-1-80
 REV. 10-1-80
 REV. 11-1-80
 REV. 12-1-80
 REV. 1-1-81
 REV. 2-1-81
 REV. 3-1-81
 REV. 4-1-81
 REV. 5-1-81
 REV. 6-1-81
 REV. 7-1-81
 REV. 8-1-81
 REV. 9-1-81
 REV. 10-1-81
 REV. 11-1-81
 REV. 12-1-81
 REV. 1-1-82
 REV. 2-1-82
 REV. 3-1-82
 REV. 4-1-82
 REV. 5-1-82
 REV. 6-1-82
 REV. 7-1-82
 REV. 8-1-82
 REV. 9-1-82
 REV. 10-1-82
 REV. 11-1-82
 REV. 12-1-82
 REV. 1-1-83
 REV. 2-1-83
 REV. 3-1-83
 REV. 4-1-83
 REV. 5-1-83
 REV. 6-1-83
 REV. 7-1-83
 REV. 8-1-83
 REV. 9-1-83
 REV. 10-1-83
 REV. 11-1-83
 REV. 12-1-83
 REV. 1-1-84
 REV. 2-1-84
 REV. 3-1-84
 REV. 4-1-84
 REV. 5-1-84
 REV. 6-1-84
 REV. 7-1-84
 REV. 8-1-84
 REV. 9-1-84
 REV. 10-1-84
 REV. 11-1-84
 REV. 12-1-84
 REV. 1-1-85
 REV. 2-1-85
 REV. 3-1-85
 REV. 4-1-85
 REV. 5-1-85
 REV. 6-1-85
 REV. 7-1-85
 REV. 8-1-85
 REV. 9-1-85
 REV. 10-1-85
 REV. 11-1-85
 REV. 12-1-85
 REV. 1-1-86
 REV. 2-1-86
 REV. 3-1-86
 REV. 4-1-86
 REV. 5-1-86
 REV. 6-1-86
 REV. 7-1-86
 REV. 8-1-86
 REV. 9-1-86
 REV. 10-1-86
 REV. 11-1-86
 REV. 12-1-86
 REV. 1-1-87
 REV. 2-1-87
 REV. 3-1-87
 REV. 4-1-87
 REV. 5-1-87
 REV. 6-1-87
 REV. 7-1-87
 REV. 8-1-87
 REV. 9-1-87
 REV. 10-1-87
 REV. 11-1-87
 REV. 12-1-87
 REV. 1-1-88
 REV. 2-1-88
 REV. 3-1-88
 REV. 4-1-88
 REV. 5-1-88
 REV. 6-1-88
 REV. 7-1-88
 REV. 8-1-88
 REV. 9-1-88
 REV. 10-1-88
 REV. 11-1-88
 REV. 12-1-88
 REV. 1-1-89
 REV. 2-1-89
 REV. 3-1-89
 REV. 4-1-89
 REV. 5-1-89
 REV. 6-1-89
 REV. 7-1-89
 REV. 8-1-89
 REV. 9-1-89
 REV. 10-1-89
 REV. 11-1-89
 REV. 12-1-89
 REV. 1-1-90
 REV. 2-1-90
 REV. 3-1-90
 REV. 4-1-90
 REV. 5-1-90
 REV. 6-1-90
 REV. 7-1-90
 REV. 8-1-90
 REV. 9-1-90
 REV. 10-1-90
 REV. 11-1-90
 REV. 12-1-90
 REV. 1-1-91
 REV. 2-1-91
 REV. 3-1-91
 REV. 4-1-91
 REV. 5-1-91
 REV. 6-1-91
 REV. 7-1-91
 REV. 8-1-91
 REV. 9-1-91
 REV. 10-1-91
 REV. 11-1-91
 REV. 12-1-91
 REV. 1-1-92
 REV. 2-1-92
 REV. 3-1-92
 REV. 4-1-92
 REV. 5-1-92
 REV. 6-1-92
 REV. 7-1-92
 REV. 8-1-92
 REV. 9-1-92
 REV. 10-1-92
 REV. 11-1-92
 REV. 12-1-92
 REV. 1-1-93
 REV. 2-1-93
 REV. 3-1-93
 REV. 4-1-93
 REV. 5-1-93
 REV. 6-1-93
 REV. 7-1-93
 REV. 8-1-93
 REV. 9-1-93
 REV. 10-1-93
 REV. 11-1-93
 REV. 12-1-93
 REV. 1-1-94
 REV. 2-1-94
 REV. 3-1-94
 REV. 4-1-94
 REV. 5-1-94
 REV. 6-1-94
 REV. 7-1-94
 REV. 8-1-94
 REV. 9-1-94
 REV. 10-1-94
 REV. 11-1-94
 REV. 12-1-94
 REV. 1-1-95
 REV. 2-1-95
 REV. 3-1-95
 REV. 4-1-95
 REV. 5-1-95
 REV. 6-1-95
 REV. 7-1-95
 REV. 8-1-95
 REV. 9-1-95
 REV. 10-1-95
 REV. 11-1-95
 REV. 12-1-95
 REV. 1-1-96
 REV. 2-1-96
 REV. 3-1-96
 REV. 4-1-96
 REV. 5-1-96
 REV. 6-1-96
 REV. 7-1-96
 REV. 8-1-96
 REV. 9-1-96
 REV. 10-1-96
 REV. 11-1-96
 REV. 12-1-96
 REV. 1-1-97
 REV. 2-1-97
 REV. 3-1-97
 REV. 4-1-97
 REV. 5-1-97
 REV. 6-1-97
 REV. 7-1-97
 REV. 8-1-97
 REV. 9-1-97
 REV. 10-1-97
 REV. 11-1-97
 REV. 12-1-97
 REV. 1-1-98
 REV. 2-1-98
 REV. 3-1-98
 REV. 4-1-98
 REV. 5-1-98
 REV. 6-1-98
 REV. 7-1-98
 REV. 8-1-98
 REV. 9-1-98
 REV. 10-1-98
 REV. 11-1-98
 REV. 12-1-98
 REV. 1-1-99
 REV. 2-1-99
 REV. 3-1-99
 REV. 4-1-99
 REV. 5-1-99
 REV. 6-1-99
 REV. 7-1-99
 REV. 8-1-99
 REV. 9-1-99
 REV. 10-1-99
 REV. 11-1-99
 REV. 12-1-99
 REV. 1-2000
 REV. 2-2000
 REV. 3-2000
 REV. 4-2000
 REV. 5-2000
 REV. 6-2000
 REV. 7-2000
 REV. 8-2000
 REV. 9-2000
 REV. 10-2000
 REV. 11-2000
 REV. 12-2000
 REV. 1-2001
 REV. 2-2001
 REV. 3-2001
 REV. 4-2001
 REV. 5-2001
 REV. 6-2001
 REV. 7-2001
 REV. 8-2001
 REV. 9-2001
 REV. 10-2001
 REV. 11-2001
 REV. 12-2001
 REV. 1-2002
 REV. 2-2002
 REV. 3-2002
 REV. 4-2002
 REV. 5-2002
 REV. 6-2002
 REV. 7-2002
 REV. 8-2002
 REV. 9-2002
 REV. 10-2002
 REV. 11-2002
 REV. 12-2002
 REV. 1-2003
 REV. 2-2003
 REV. 3-2003
 REV. 4-2003
 REV. 5-2003
 REV. 6-2003
 REV. 7-2003
 REV. 8-2003
 REV. 9-2003
 REV. 10-2003
 REV. 11-2003
 REV. 12-2003
 REV. 1-2004
 REV. 2-2004
 REV. 3-2004
 REV. 4-2004
 REV. 5-2004
 REV. 6-2004
 REV. 7-2004
 REV. 8-2004
 REV. 9-2004
 REV. 10-2004
 REV. 11-2004
 REV. 12-2004
 REV. 1-2005
 REV. 2-2005
 REV. 3-2005
 REV. 4-2005
 REV. 5-2005
 REV. 6-2005
 REV. 7-2005
 REV. 8-2005
 REV. 9-2005
 REV. 10-2005
 REV. 11-2005
 REV. 12-2005
 REV. 1-2006
 REV. 2-2006
 REV. 3-2006
 REV. 4-2006
 REV. 5-2006
 REV. 6-2006
 REV. 7-2006
 REV. 8-2006
 REV. 9-2006
 REV. 10-2006
 REV. 11-2006
 REV. 12-2006
 REV. 1-2007
 REV. 2-2007
 REV. 3-2007
 REV. 4-2007
 REV. 5-2007
 REV. 6-2007
 REV. 7-2007
 REV. 8-2007
 REV. 9-2007
 REV. 10-2007
 REV. 11-2007
 REV. 12-2007
 REV. 1-2008
 REV. 2-2008
 REV. 3-2008
 REV. 4-2008
 REV. 5-2008
 REV. 6-2008
 REV. 7-2008
 REV. 8-2008
 REV. 9-2008
 REV. 10-2008
 REV. 11-2008
 REV. 12-2008
 REV. 1-2009
 REV. 2-2009
 REV. 3-2009
 REV. 4-2009
 REV. 5-2009
 REV. 6-2009
 REV. 7-2009
 REV. 8-2009
 REV. 9-2009
 REV. 10-2009
 REV. 11-2009
 REV. 12-2009
 REV. 1-2010
 REV. 2-2010
 REV. 3-2010
 REV. 4-2010
 REV. 5-2010
 REV. 6-2010
 REV. 7-2010
 REV. 8-2010
 REV. 9-2010
 REV. 10-2010
 REV. 11-2010
 REV. 12-2010
 REV. 1-2011
 REV. 2-2011
 REV. 3-2011
 REV. 4-2011
 REV. 5-2011
 REV. 6-2011
 REV. 7-2011
 REV. 8-2011
 REV. 9-2011
 REV. 10-2011
 REV. 11-2011
 REV. 12-2011
 REV. 1-2012
 REV. 2-2012
 REV. 3-2012
 REV. 4-2012
 REV. 5-2012
 REV. 6-2012
 REV. 7-2012
 REV. 8-2012
 REV. 9-2012
 REV. 10-2012
 REV. 11-2012
 REV. 12-2012
 REV. 1-2013
 REV. 2-2013
 REV. 3-2013
 REV. 4-2013
 REV. 5-2013
 REV. 6-2013
 REV. 7-2013
 REV. 8-2013
 REV. 9-2013
 REV. 10-2013
 REV. 11-2013
 REV. 12-2013
 REV. 1-2014
 REV. 2-2014
 REV. 3-2014
 REV. 4-2014
 REV. 5-2014
 REV. 6-2014
 REV. 7-2014
 REV. 8-2014
 REV. 9-2014
 REV. 10-2014
 REV. 11-2014
 REV. 12-2014
 REV. 1-2015
 REV. 2-2015
 REV. 3-2015
 REV. 4-2015
 REV. 5-2015
 REV. 6-2015
 REV. 7-2015
 REV. 8-2015
 REV. 9-2015
 REV. 10-2015
 REV. 11-2015
 REV. 12-2015
 REV. 1-2016
 REV. 2-2016
 REV. 3-2016
 REV. 4-2016
 REV. 5-2016
 REV. 6-2016
 REV. 7-2016
 REV. 8-2016
 REV. 9-2016
 REV. 10-2016
 REV. 11-2016
 REV. 12-2016
 REV. 1-2017
 REV. 2-2017
 REV. 3-2017
 REV. 4-2017
 REV. 5-2017
 REV. 6-2017
 REV. 7-2017
 REV. 8-2017
 REV. 9-2017
 REV. 10-2017
 REV. 11-2017
 REV. 12-2017
 REV. 1-2018
 REV. 2-2018
 REV. 3-2018
 REV. 4-2018
 REV. 5-2018
 REV. 6-2018
 REV. 7-2018
 REV. 8-2018
 REV. 9-2018
 REV. 10-2018
 REV. 11-2018
 REV. 12-2018
 REV. 1-2019
 REV. 2-2019
 REV. 3-2019
 REV. 4-2019
 REV. 5-2019
 REV. 6-2019
 REV. 7-2019
 REV. 8-2019
 REV. 9-2019
 REV. 10-2019
 REV. 11-2019
 REV. 12-2019
 REV. 1-2020
 REV. 2-2020
 REV. 3-2020
 REV. 4-2020
 REV. 5-2020
 REV. 6-2020
 REV. 7-2020
 REV. 8-2020
 REV. 9-2020
 REV. 10-2020
 REV. 11-2020
 REV. 12-2020
 REV. 1-2021
 REV. 2-2021
 REV. 3-2021
 REV. 4-2021
 REV. 5-2021
 REV. 6-2021
 REV. 7-2021
 REV. 8-2021
 REV. 9-2021
 REV. 10-2021
 REV. 11-2021
 REV. 12-2021
 REV. 1-2022
 REV. 2-2022
 REV. 3-2022
 REV. 4-2022
 REV. 5-2022
 REV. 6-2022
 REV. 7-2022
 REV. 8-2022
 REV. 9-2022
 REV. 10-2022
 REV. 11-2022
 REV. 12-2022
 REV. 1-2023
 REV. 2-2023
 REV. 3-2023
 REV. 4-2023
 REV. 5-2023
 REV. 6-2023
 REV. 7-2023
 REV. 8-2023
 REV. 9-2023
 REV. 10-2023
 REV. 11-2023
 REV. 12-2023
 REV. 1-2024
 REV. 2-2024
 REV. 3-2024
 REV. 4-2024
 REV. 5-2024
 REV. 6-2024
 REV. 7-2024
 REV. 8-2024
 REV. 9-2024
 REV. 10-2024
 REV. 11-2024
 REV. 12-2024
 REV. 1-2025
 REV. 2-2025
 REV. 3-2025
 REV. 4-2025
 REV. 5-2025
 REV. 6-2025
 REV. 7-2025
 REV. 8-2025
 REV. 9-2025
 REV. 10-2025
 REV. 11-2025
 REV. 12-2025
 REV. 1-2026
 REV. 2-2026
 REV. 3-2026
 REV. 4-2026
 REV. 5-2026
 REV. 6-2026
 REV. 7-2026
 REV. 8-2026
 REV. 9-2026
 REV. 10-2026
 REV. 11-2026
 REV. 12-2026
 REV. 1-2027
 REV. 2-2027
 REV. 3-2027
 REV. 4-2027
 REV. 5-2027
 REV. 6-2027
 REV. 7-2027
 REV. 8-2027
 REV. 9-2027
 REV. 10-2027
 REV. 11-2027
 REV. 12-2027
 REV. 1-2028
 REV. 2-2028
 REV. 3-2028
 REV. 4-2028
 REV. 5-2028
 REV. 6-2028
 REV. 7-2028
 REV. 8-2028
 REV. 9-2028
 REV. 10-2028
 REV. 11-2028
 REV. 12-2028
 REV. 1-2029
 REV. 2-2029
 REV. 3-2029
 REV. 4-2029
 REV. 5-2029
 REV. 6-2029
 REV. 7-2029
 REV. 8-2029
 REV. 9-2029
 REV. 10-2029
 REV. 11-2029
 REV. 12-2029
 REV. 1-2030
 REV. 2-2030
 REV. 3-2030
 REV. 4-2030
 REV. 5-2030
 REV. 6-2030
 REV. 7-2030
 REV. 8-2030
 REV. 9-2030
 REV. 10-2030
 REV. 11-2030
 REV. 12-2030
 REV. 1-2031
 REV. 2-2031
 REV. 3-2031
 REV. 4-2031
 REV. 5-2031
 REV. 6-2031
 REV. 7-2031
 REV. 8-2031
 REV. 9-2031
 REV. 10-2031
 REV. 11-2031
 REV. 12-2031
 REV. 1-2032
 REV. 2-2032
 REV. 3-2032
 REV. 4-2032
 REV. 5-2032
 REV. 6-2032
 REV. 7-2032
 REV. 8-2032
 REV. 9-2032
 REV. 10-2032
 REV. 11-2032
 REV. 12-2032
 REV. 1-2033
 REV. 2-2033
 REV. 3-2033
 REV. 4-2033
 REV. 5-2033
 REV. 6-2033
 REV. 7-2033
 REV. 8-2033
 REV. 9-2033
 REV. 10-2033
 REV. 11-2033
 REV. 12-2033
 REV. 1-2034
 REV. 2-2034
 REV. 3-2034
 REV. 4-2034
 REV. 5-2034
 REV. 6-2034
 REV. 7-2034
 REV. 8-2034
 REV. 9-2034
 REV. 10-2034
 REV. 11-2034
 REV. 12-2034
 REV. 1-2035
 REV. 2-2035
 REV. 3-2035
 REV. 4-2035
 REV. 5-2035
 REV. 6-2035
 REV. 7-2035
 REV. 8-2035
 REV. 9-2035
 REV. 10-2035
 REV. 11-2035
 REV. 12-2035
 REV. 1-2036
 REV. 2-2036
 REV. 3-2036
 REV. 4-2036
 REV. 5-2036
 REV. 6-2036
 REV. 7-2036
 REV. 8-2036
 REV. 9-2036
 REV. 10-2036
 REV. 11-2036
 REV. 12-2036
 REV. 1-2037
 REV. 2-2037
 REV. 3-2037
 REV. 4-2037
 REV. 5-2037
 REV. 6-2037
 REV. 7-2037
 REV. 8-2037
 REV. 9-2037
 REV. 10-2037
 REV. 11-2037
 REV. 12-2037
 REV. 1-2038
 REV. 2-2038
 REV. 3-2038
 REV. 4-2038
 REV. 5-2038
 REV. 6-2038
 REV. 7-2038
 REV. 8-2038
 REV. 9-2038
 REV. 10-2038
 REV. 11-2038
 REV. 12-2038
 REV. 1-2039
 REV. 2-2039
 REV. 3-2039
 REV. 4-2039
 REV. 5-2039
 REV. 6-2039
 REV. 7-2039
 REV. 8-2039
 REV. 9-2039
 REV. 10-2039
 REV. 11-2039
 REV. 12-2039
 REV. 1-2040
 REV. 2-2040
 REV. 3-2040
 REV. 4-2040
 REV. 5-2040
 REV. 6-2040
 REV. 7-2040
 REV. 8-2040
 REV. 9-2040
 REV. 10-2040
 REV. 11-2040
 REV. 12-2040
 REV. 1-2041
 REV. 2-2041
 REV. 3-2041
 REV. 4-2041
 REV. 5-2041
 REV. 6-2041
 REV. 7-2041
 REV. 8-2041
 REV. 9-2041
 REV. 10-2041
 REV. 11-2041
 REV. 12-2041
 REV. 1-2042
 REV. 2-2042
 REV. 3-2042
 REV. 4-2042
 REV. 5-2042
 REV. 6-2042
 REV. 7-2042
 REV. 8-2042
 REV. 9-2042
 REV. 10-2042
 REV. 11-2042
 REV. 12-2042
 REV. 1-2043
 REV. 2-2043
 REV. 3-2043
 REV. 4-2043
 REV. 5-2043
 REV. 6-2043
 REV. 7-2043
 REV. 8-2043
 REV. 9-2043
 REV. 10-2043
 REV. 11-2043
 REV. 12-2043
 REV. 1-2044
 REV. 2-2044
 REV. 3-2044
 REV. 4-2044
 REV. 5-2044
 REV. 6-2044
 REV. 7-2044
 REV. 8-2044
 REV. 9-2044
 REV. 10-2044
 REV. 11-2044
 REV. 12-2044
 REV. 1-2045
 REV. 2-2045
 REV. 3-2045
 REV. 4-2045
 REV. 5-2045
 REV. 6-2045
 REV. 7-2045
 REV. 8-2045
 REV. 9-2045
 REV. 10-2045
 REV. 11-2045
 REV. 12-2045
 REV. 1-2046
 REV. 2-2046
 REV. 3-2046
 REV. 4-2046
 REV. 5-2046
 REV. 6-2046
 REV. 7-2046
 REV. 8-2046
 REV. 9-2046
 REV. 10-2046
 REV. 11-2046
 REV. 12-2046
 REV. 1-2047
 REV. 2-2047
 REV. 3-2047
 REV. 4-2047
 REV. 5-2047
 REV. 6-2047
 REV. 7-2047
 REV. 8-2047
 REV. 9-2047
 REV. 10-2047
 REV. 11-2047
 REV. 12-2047
 REV. 1-2048
 REV. 2-2048
 REV. 3-2048
 REV. 4-2048
 REV. 5-2048
 REV. 6-2048
 REV. 7-2048
 REV. 8-2048
 REV. 9